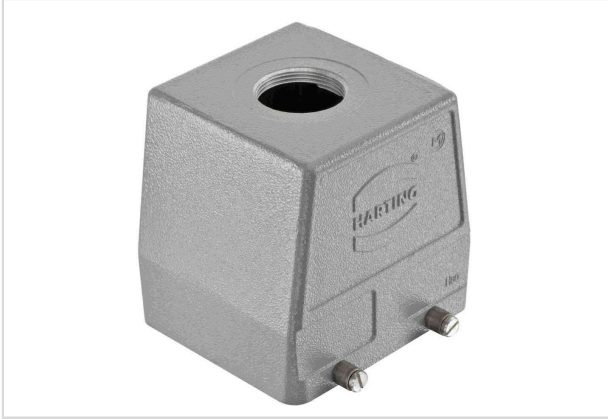


Han B Hood Top Entry 4 Reels M40



이미지는 예시용일 뿐입니다. 제품 설명을 참조하십시오.

| | |
|--------------------|---|
| 부품 번호 | 19 30 032 0428 |
| 사양 | Han B Hood Top Entry 4 Reels M40 |
| HARTING eCatalogue | https://b2b.harting.com/19300320428 |

식별

| | |
|------------|--------------------|
| 카테고리 | 후드/하우징 |
| 후드/하우징 시리즈 | Han [®] B |
| 후드/하우징 타입 | 후드 |
| 타입 | 높은 구조 |

버전

| | |
|---------|-------------------|
| 규격 | 32 B |
| 버전 | 톱 엔트리 |
| 케이블 엔트리 | 1x M40 |
| 잠금 유형 | 더블 잠금 레버 |
| 응용 분야 | 산업 커넥터용 표준 후드/하우징 |

기술적 특성

| | |
|-----------------------------|----------------------------|
| 제한 온도 | -40 ... +125 °C |
| 제한 온도 참고 | IEC 61984에 따른 커넥터로서 사용 지원. |
| IEC 60529 규격에 따른 보호 등급 | IP65 |
| | 4 |
| UL 50 / UL 50E 규격에 따른 유형 등급 | 4X |
| | 12 |

자재 특성

| | |
|-------------|--------------------|
| 재료 (후드/하우징) | 알루미늄 다이-캐스트 |
| 표면 (후드/하우징) | 분말 코팅방식 |
| 컬러 (후드/하우징) | RAL 7037 (더스트 그레이) |



Pushing Performance
Since 1945

자재 특성

| | |
|---------------------|----------------------------|
| RoHS | 준수 |
| ELV 상태 | 준수 |
| China RoHS | e |
| REACH Annex XVII 물질 | no |
| REACH ANNEX XIV 물질 | no |
| REACH SVHC 물질 | no |
| 캘리포니아 법령 65 물질 | Yes |
| 캘리포니아 법령 65 물질 | 니켈 |
| 철도 차량의 화재 방지 | EN 45545-2 (2020-08) |
| 위험 레벨에 따라 요구조건 설정 | R1 (HL 1-3) R7 (HL 1-3) |

상세명세 및 승인

| | |
|----------|--|
| UL / CSA | UL 1977 ECBT2.E235076 CSA-C22.2 No. 182.3 ECBT8.E235076 |
| CE | Yes |
| 승인규격 | DNV GL |

상업용 데이터

| | |
|----------|---------------|
| 포장 규격 | 1 |
| 총 중량 | 380 g |
| 원산지 | 독일 |
| 유럽 관세 번호 | 85389099 |
| GTIN | 5713140127371 |
| ETIM | EC000437 |