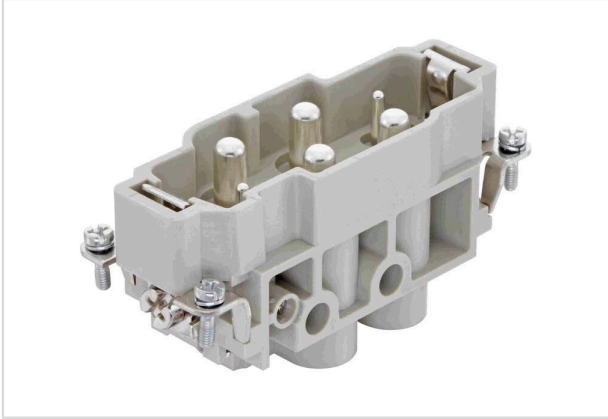


Han K 4/2 Pin Male Insert



이미지는 예시용일 뿐입니다. 제품 설명을 참조하십시오.

부품 번호	09 38 006 2601
사양	Han K 4/2 Pin Male Insert
HARTING eCatalogue	https://b2b.harting.com/09380062601

식별

카테고리	인서트
제품 시리즈	Han-Com®
식별	Han® K 4/2

버전

터미네이션 방법	나사고정 터미네이션
젠더	수형
규격	16 B
컨택트핀 개수	6
신호 접점 개수	2
전원 접점 개수	4
PE 단자	Yes

기술적 특성

도체 단면적	1.5 ... 16 mm ² Power 0.5 ... 2.5 mm ² 신호
정격 전류 (시그널)	16 A
정격 전압 (시그널)	400 V
정격 임펄스 전압 (시그널)	6 kV
오염도 (시그널)	3
정격 전류 (전력)	80 A
정격 전압 (전력)	830 V
정격 충격 전압 (전력)	8 kV



Pushing Performance
Since 1945

기술적 특성

오염 등급 (전력)	3
UL 에 따른 정격 전류 (시그널)	16 A
UL 규격에 따른 정격 전압 (시그널)	600 V
UL에 따른 정격 전압 (Power)	80 A
UL에 따른 정격 전압 (Power)	600 V
CSA 에 따른 정격 전류 (시그널)	16 A
CSA 규격에 따른 정격 전압 (시그널)	300 V
CSA에 따른 정격 전압 (Power)	80 A
CSA에 따른 정격 전압 (Power)	300 V
절연 저항	$>10^{10} \Omega$
접점 저항	$\leq 0.3 \text{ m}\Omega$
접점 저항, 시그널 영역	$\leq 1 \text{ m}\Omega$
탈피 길이	14 mm 7.5 mm 신호
조임 토크	1.2 Nm @ 1.5 mm ² 2 Nm @ 2.5 mm ² 3 Nm @ 4 mm ² 3 Nm @ 6 mm ² 3 Nm @ 10 mm ² 3 Nm @ 16 mm ² 0.5 Nm 신호
제한 온도	-40 ... +125 °C
체결 주기	≥ 500

자재 특성

재료 (인서트)	폴리카보네이트 (PC)
컬러 (인서트)	RAL 7032 (페블 그레이)
재료 (접점)	구리 합금
표면 (접점)	은도금
UL 94 규격에 따른 소재 가연성 클래스	V-0
RoHS	준수(면제조항 포함)
RoHS 면제	6(c): 최대 4% 중량비로 납이 혼합된 구리 합금
ELV 상태	준수(면제조항 포함)
China RoHS	50
REACH Annex XVII 물질	no
REACH ANNEX XIV 물질	no



Pushing Performance
Since 1945

자재 특성

REACH SVHC 물질	Yes
REACH SVHC 물질	없음
ECHA SCIP 번호	5dbb3851-b94e-4e88-97a1-571845975242
캘리포니아 법령 65 물질	Yes
캘리포니아 법령 65 물질	없음
철도 차량의 화재 방지	EN 45545-2 (2020-08)
위험 레벨에 따라 요구조건 설정	R22 (HL 1-3) R23 (HL 1-3)

상세명세 및 승인

사양	IEC 60664-1 IEC 61984
UL / CSA	UL 1977 ECBT2.E235076 CSA-C22.2 No. 182.3 ECBT8.E235076
승인규격	DNV GL

상업용 데이터

포장 규격	1
총 중량	50 g
원산지	루마니아
유럽 관세 번호	85366990
GTIN	5713140056220
ETIM	EC000438