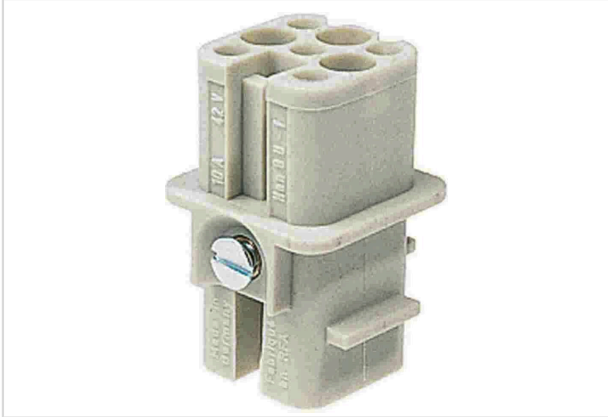


Han 8D FEMALE INSERT CRIMP



이미지는 예시용일 뿐입니다. 제품 설명을 참조하십시오.

| | |
|--------------------|---|
| 부품 번호 | 09 36 008 3101 |
| 사양 | Han 8D FEMALE INSERT CRIMP |
| HARTING eCatalogue | https://b2b.harting.com/09360083101 |

식별

| | |
|--------|--------|
| 카테고리 | 인서트 |
| 제품 시리즈 | Han D® |

버전

| | |
|----------|---|
| 터미네이션 방법 | 크림프 터미네이션 |
| 젠더 | 암형 |
| 규격 | 3 A |
| 컨택트핀 개수 | 8 |
| 상세설명 | 압착 단자는 별도로 주문하십시오 열가소성 수지 및 금속 후드/하우징 지원 |

기술적 특성

| | |
|------------------|------------------------------|
| 도체 단면적 | 0.14 ... 2.5 mm ² |
| 정격 전류 | 10 A |
| 정격 전압 | 50 V |
| 정격 전압 | 50 V AC 120 V DC |
| 정격 임펄스 전압 | 1.5 kV |
| 오염도 | 3 |
| UL 규격에 따른 정격 전압 | 600 V |
| CSA 규격에 따른 정격 전압 | 600 V |
| 절연 저항 | >10 ¹⁰ Ω |
| 제한 온도 | -40 ... +125 °C |



Pushing Performance
Since 1945

기술적 특성

| | |
|-------|------|
| 체결 주기 | ≥500 |
|-------|------|

자재 특성

| | |
|-------------------------|--------------------------------------|
| 재료 (인서트) | 폴리아미드 (PA) |
| 컬러 (인서트) | RAL 7032 (페블 그레이) |
| UL 94 규격에 따른 소재 가연성 클래스 | HB |
| RoHS | 준수(면제조항 포함) |
| RoHS 면제 | 6(c): 최대 4% 중량비로 납이 혼합된 구리 합금 |
| ELV 상태 | 준수(면제조항 포함) |
| China RoHS | 50 |
| REACH Annex XVII 물질 | no |
| REACH ANNEX XIV 물질 | no |
| REACH SVHC 물질 | Yes |
| REACH SVHC 물질 | 납 |
| ECHA SCIP 넘버 | 5dbb3851-b94e-4e88-97a1-571845975242 |
| 캘리포니아 법령 65 물질 | Yes |
| 캘리포니아 법령 65 물질 | 납 니켈 |
| 철도 차량의 화재 방지 | EN 45545-2 (2020-08) |
| 위험 레벨에 따라 요구조건 설정 | R22 (HL 1-3) R23 (HL 1-3) |

상세명세 및 승인

| | |
|----------|--|
| 사양 | IEC 60664-1 IEC 61984 EN 175301-801 |
| UL / CSA | UL 1977 ECBT2.E235076 CSA-C22.2 No. 182.3 ECBT8.E235076 |
| 승인규격 | DNV GL |

상업용 데이터

| | |
|----------|---------------|
| 포장 규격 | 10 |
| 총 중량 | 6.8 g |
| 원산지 | 루마니아 |
| 유럽 관세 번호 | 85366990 |
| GTIN | 5713140054851 |



Pushing Performance
Since 1945

상업용 데이터

ETIM

EC000438
