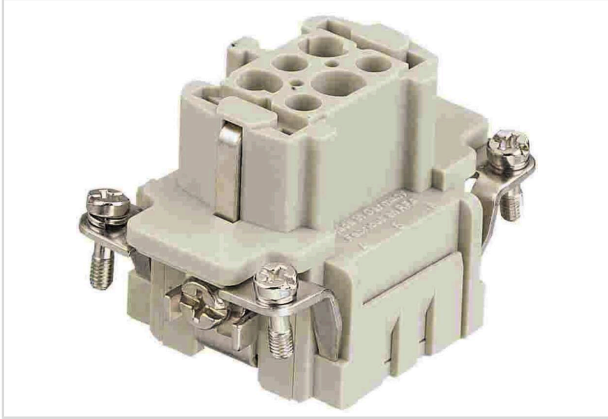


## Han 6E Insert Female Crimp



이미지는 예시용일 뿐입니다. 제품 설명을 참조하십시오.

부품 번호	09 33 006 2702
사양	Han 6E Insert Female Crimp
HARTING eCatalogue	<a href="https://b2b.harting.com/09330062702">https://b2b.harting.com/09330062702</a>

### 식별

카테고리	인서트
제품 시리즈	Han E <sup>®</sup>

### 버전

터미네이션 방법	크림프 터미네이션
젠더	암형
규격	6 B
컨택트핀 개수	6
PE 단자	Yes
상세설명	압착 단자는 별도로 주문하십시오

### 기술적 특성

도체 단면적	0.14 ... 4 mm <sup>2</sup>
도체 단면적	AWG 26 ... AWG 12
정격 전류	16 A
정격 전압	500 V
정격 임펄스 전압	6 kV
오염도	3
UL 규격에 따른 정격 전압	600 V
CSA 규격에 따른 정격 전압	600 V
절연 저항	>10 <sup>10</sup> Ω
제한 온도	-40 ... +125 °C



Pushing Performance  
Since 1945

## 기술적 특성

체결 주기	≥500
-------	------

## 자재 특성

재료 (인서트)	폴리카보네이트 (PC)
컬러 (인서트)	RAL 7032 (페블 그레이)
UL 94 규격에 따른 소재 가연성 클래스	V-0
RoHS	준수(면제조항 포함)
RoHS 면제	6(c): 최대 4% 중량비로 납이 혼합된 구리 합금
ELV 상태	준수(면제조항 포함)
China RoHS	50
REACH Annex XVII 물질	no
REACH ANNEX XIV 물질	no
REACH SVHC 물질	Yes
REACH SVHC 물질	납
ECHA SCIP 넘버	5dbb3851-b94e-4e88-97a1-571845975242
캘리포니아 법령 65 물질	Yes
캘리포니아 법령 65 물질	납
철도 차량의 화재 방지	EN 45545-2 (2020-08)
위험 레벨에 따라 요구조건 설정	R22 (HL 1-3) R23 (HL 1-3)

## 상세명세 및 승인

사양	IEC 60664-1 IEC 61984
UL / CSA	UL 1977 ECBT2.E235076 UL 2237 PVVA2.E318390 CSA-C22.2 No. 182.3 PVVA8.E318390
승인규격	DNV GL

## 상업용 데이터

포장 규격	1
총 중량	39 g
원산지	독일
유럽 관세 번호	85366990
GTIN	5713140050822



**Pushing Performance**  
Since 1945

## 상업용 데이터

ETIM

EC000438

---