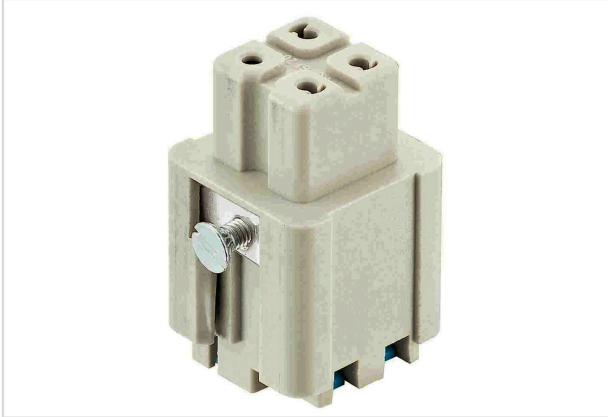


## Han 3A female insert with Quick-Lock



이미지는 예시용일 뿐입니다. 제품 설명을 참조하십시오.

부품 번호	09 20 003 2733
사양	Han 3A female insert with Quick-Lock
HARTING eCatalogue	<a href="https://b2b.harting.com/09200032733">https://b2b.harting.com/09200032733</a>

### 식별

카테고리	인서트
제품 시리즈	Han A <sup>®</sup>

### 버전

터미네이션 방법	Han-Quick Lock <sup>®</sup> 터미네이션
젠더	암형
규격	3 A
컨택트핀 개수	3
PE 단자	Yes
상세설명	청색 슬라이드
상세설명	IEC 60228 클래스 5 규격 기준 의 연선

### 기술적 특성

도체 단면적	0.5 ... 2.5 mm <sup>2</sup>
정격 전류	10 A
정격 전압 도체-접지	230 V
정격전압 도체-도체	400 V
정격 임펄스 전압	4 kV
오염도	3
UL 규격에 따른 정격 전압	600 V
절연 저항	>10 <sup>10</sup> Ω
제한 온도	-40 ... +125 °C



Pushing Performance  
Since 1945

## 기술적 특성

체결 주기 ≥500

## 자재 특성

재료 (인서트)	폴리카보네이트 (PC)
컬러 (인서트)	RAL 7032 (페블 그레이)
재료 (접점)	구리 합금
표면 (접점)	은도금
UL 94 규격에 따른 소재 가연성 클래스	V-0
RoHS	준수(면제조항 포함)
RoHS 면제	6(c): 최대 4% 중량비로 납이 혼합된 구리 합금
ELV 상태	준수(면제조항 포함)
China RoHS	50
REACH Annex XVII 물질	no
REACH ANNEX XIV 물질	no
REACH SVHC 물질	Yes
REACH SVHC 물질	납
ECHA SCIP 넘버	564b7d75-7bf6-4cfb-acb1-2168eb61b675
캘리포니아 법령 65 물질	Yes
캘리포니아 법령 65 물질	납 니켈 나프탈렌
철도 차량의 화재 방지	EN 45545-2 (2020-08)
위험 레벨에 따라 요구조건 설정	R22 (HL 1-3) R23 (HL 1-3)

## 상세명세 및 승인

사양	IEC 60664-1 IEC 61984
UL / CSA	UL 1977 ECBT2.E235076 CSA-C22.2 No. 182.3 ECBT8.E235076
승인규격	DNV GL

## 상업용 데이터

포장 규격	10
총 중량	15 g
원산지	루마니아



Pushing Performance  
Since 1945

## 상업용 데이터

유럽 관세 번호	85366990
GTIN	5713140038868
ETIM	EC000438