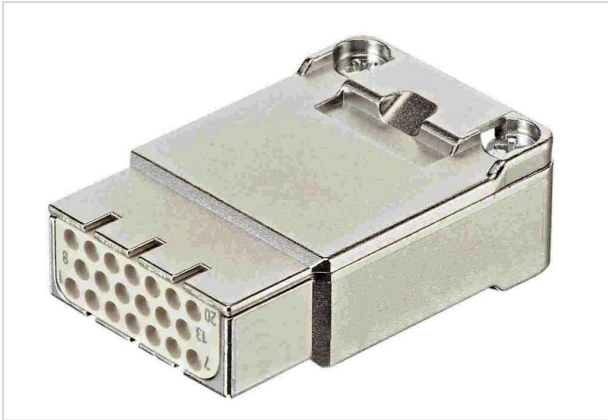


Han shielded module female



이미지는 예시용일 뿐입니다. 제품 설명을 참조하십시오.

부품 번호	09 14 020 3113
사양	Han shielded module female
HARTING eCatalogue	https://b2b.harting.com/09140203113

식별

카테고리	인서트
사양	Han® 차폐형 모듈 인서트

버전

터미네이션 방법	크림프 터미네이션
젠더	암형
컨택트핀 개수	20
추가 접점	+ 차폐형
상세설명	압착 단자는 별도로 주문하십시오

기술적 특성

도체 단면적	0.09 ... 0.52 mm ²
정격 전류	4 A
정격 전압	32 V
정격 임펄스 전압	0.8 kV
오염도	3
접점 저항, 차폐형	≤100 mΩ
제한 온도	-40 ... +85 °C
체결 주기	≥500

자재 특성

재료 (인서트)	액정 고분자 (LCP, Liquid crystal polymer)
재료 (차폐기능)	아연 다이캐스트, 니켈 도금



Pushing Performance
Since 1945

자재 특성

UL 94 규격에 따른 소재 가연성 클래스	V-0
RoHS	준수
ELV 상태	준수
China RoHS	e
REACH Annex XVII 물질	no
REACH ANNEX XIV 물질	no
REACH SVHC 물질	no
캘리포니아 법령 65 물질	no
철도 차량의 화재 방지	EN 45545-2 (2020-08)
위험 레벨에 따라 요구조건 설정	R22 (HL 1-3) R23 (HL 1-3)

상세명세 및 승인

사양	IEC 60664-1 IEC 61984
UL / CSA	UL 1977 ECBT2.E235076
승인규격	DNV GL

상업용 데이터

포장 규격	1
총 중량	32 g
원산지	독일
유럽 관세 번호	85389099
GTIN	5713140021259
ETIM	EC000438