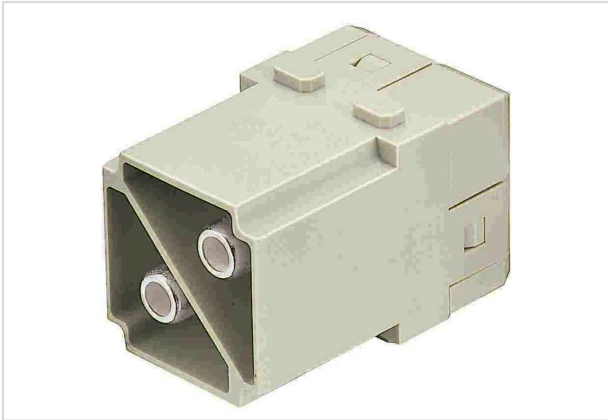


Han 100A axial module, male 16-35 mm²



이미지는 예시용일 뿐입니다. 제품 설명을 참조하십시오.

부품 번호	09 14 002 2651
사양	Han 100A axial module, male 16-35 mm ²
HARTING eCatalogue	https://b2b.harting.com/09140022651

식별

카테고리	모듈
제품 시리즈	Han-Modular®
모듈 유형	Han® 100 A 모듈
모듈 사이즈	더블 모듈

버전

터미네이션 방법	축 나사 터미네이션
젠더	수형
컨택트핀 개수	2

기술적 특성

도체 단면적	16 ... 35 mm ²
정격 전류	100 A
정격 전압	1,000 V
정격 임펄스 전압	8 kV
오염도	3
UL 규격에 따른 정격 전압	600 V
절연 저항	>10 ¹⁰ Ω
접점 저항	≤0.3 mΩ
탈피 길이	12 ... 14 mm
조임 토크	6 ... 8 Nm
제한 온도	-40 ... +125 °C



Pushing Performance
Since 1945

기술적 특성

체결 주기 ≥500

자재 특성

재료 (인서트)	폴리카보네이트 (PC)
컬러 (인서트)	RAL 7032 (페블 그레이)
재료 (접점)	구리 합금
표면 (접점)	은도금
UL 94 규격에 따른 소재 가연성 클래스	V-0
RoHS	준수(면제조항 포함)
RoHS 면제	6(a) / 6(a)-I: 가공 목적으로 강(steel)에서 또는 최대 0.35% 중량비로 납이 혼합된 아연도금강(galvanised steel)에서 합금 요소로 사용된 납 / 가공 목적으로 최대 0.35% 중량비로 납이 혼합된 강에서, 최대 0.2% 중량비로 납이 혼합된 일괄 용융 아연도금강 컴포넌트에 합금 요소로 사용된 납 6(c): 최대 4% 중량비로 납이 혼합된 구리 합금
ELV 상태	준수(면제조항 포함)
China RoHS	50
REACH Annex XVII 물질	no
REACH ANNEX XIV 물질	no
REACH SVHC 물질	Yes
REACH SVHC 물질	납
ECHA SCIP 넘버	5dbb3851-b94e-4e88-97a1-571845975242
캘리포니아 법령 65 물질	Yes
캘리포니아 법령 65 물질	납 니켈
철도 차량의 화재 방지	EN 45545-2 (2020-08)
위험 레벨에 따라 요구조건 설정	R22 (HL 1-3) R23 (HL 1-3)

상세명세 및 승인

사양	IEC 60664-1 IEC 61984
UL / CSA	UL 1977 ECBT2.E235076 CSA-C22.2 No. 182.3 ECBT8.E235076 UL 2237 PVVA2.E318390 CSA-C22.2 No. 182.3 PVVA8.E318390
승인규격	DNV GL



Pushing Performance
Since 1945

상업용 데이터

포장 규격	1
총 중량	60 g
원산지	독일
유럽 관세 번호	85389099
GTIN	5713140019683
ETIM	EC000438