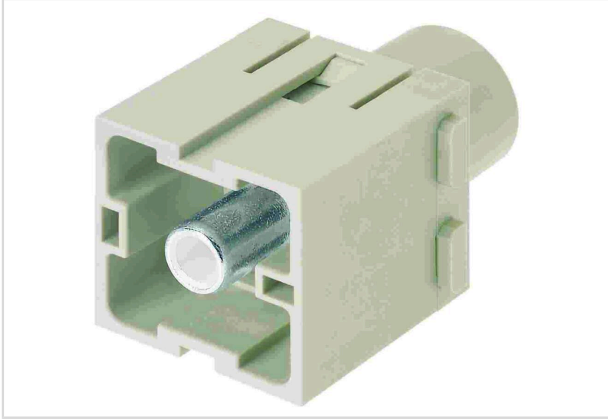


## Han 200A axial module, male 25-40 mm<sup>2</sup>



이미지는 예시용일 뿐입니다. 제품 설명을 참조하십시오.

부품 번호	09 14 001 2663
사양	Han 200A axial module, male 25-40 mm <sup>2</sup>
HARTING eCatalogue	<a href="https://b2b.harting.com/09140012663">https://b2b.harting.com/09140012663</a>

### 식별

카테고리	모듈
제품 시리즈	Han-Modular®
모듈 유형	Han® 200 A 모듈
모듈 사이즈	더블 모듈

### 버전

터미네이션 방법	축 나사 터미네이션
젠더	수형
컨택트핀 개수	1

### 기술적 특성

도체 단면적	25 ... 40 mm <sup>2</sup>
정격 전류	200 A
정격 전압	1,000 V
정격 임펄스 전압	8 kV
오염도	3
UL 규격에 따른 정격 전압	600 V
절연 저항	>10 <sup>10</sup> Ω
접점 저항	≤0.2 mΩ
탈피 길이	16 ... 17 mm
조임 토크	8 Nm
제한 온도	-40 ... +125 °C



Pushing Performance  
Since 1945

## 기술적 특성

체결 주기 ≥500

## 자재 특성

재료 (인서트)	폴리카보네이트 (PC)
컬러 (인서트)	RAL 7032 (페블 그레이)
재료 (접점)	구리 합금
표면 (접점)	은도금
UL 94 규격에 따른 소재 가연성 클래스	V-0
RoHS	준수(면제조항 포함)
RoHS 면제	6(c): 최대 4% 중량비로 납이 혼합된 구리 합금
ELV 상태	준수(면제조항 포함)
China RoHS	50
REACH Annex XVII 물질	no
REACH ANNEX XIV 물질	no
REACH SVHC 물질	Yes
REACH SVHC 물질	납
ECHA SCIP 넘버	5dbb3851-b94e-4e88-97a1-571845975242
캘리포니아 법령 65 물질	Yes
캘리포니아 법령 65 물질	삼산화안티몬 납 니켈
철도 차량의 화재 방지	EN 45545-2 (2020-08)
위험 레벨에 따라 요구조건 설정	R22 (HL 1-3) R23 (HL 1-3)

## 상세명세 및 승인

사양	IEC 60664-1 IEC 61984
UL / CSA	UL 1977 ECBT2.E235076 UL 2237 PVVA2.E318390 CSA-C22.2 No. 182.3 PVVA8.E318390
승인규격	DNV GL

## 상업용 데이터

포장 규격	1
총 중량	73.55 g



Pushing Performance  
Since 1945

## 상업용 데이터

원산지	루마니아
유럽 관세 번호	85389099
GTIN	5713140019140
ETIM	EC000438